

## PURIFICACIÓN DE BIOGÁS

**AQUALIMPIA ENGINEERING SUMINISTRA SERVICIOS DE CONSULTORIA Y TODOS LOS EQUIPOS REQUERIDOS PARA LA PURIFICACIÓN DE BIOGÁS**

- ✓ **REDUCCIÓN DE H<sub>2</sub>S**
- ✓ **REDUCCIÓN DE XILOXANOS Y OTROS CONTAMINANTES**
- ✓ **REDUCCIÓN DE CONDENSADOS**



## FILTROS DE REMOCIÓN DE H<sub>2</sub>S Y SILOXANOS

Los filtros AQL se utilizan para eliminar completamente el sulfuro de hidrógeno del biogás. El sistema está diseñado para que también se pueda instalar en la línea de gas entre el soplador de presión de gas y el generador o caldera. Como medio filtrante se utiliza carbón activado impregnado u oxido de hierro para separar el sulfuro de hidrógeno (H<sub>2</sub>S). La separación tiene lugar mediante absorción química catalítica (el sulfuro de hidrógeno se divide en los constituyentes azufre y vapor de agua). Esto requiere la presencia de una pequeña cantidad de oxígeno. El filtro de biogás, incluido el fondo del tamiz, se fabrica en acero inoxidable ST 316 o HDPE dependo de la presión de servicio. Esto asegura que el sulfuro de hidrógeno incluso en concentraciones más altas no puede provocar daños por corrosión en el sistema. El filtro de carbón activado está diseñado para su instalación en exteriores.





## SERIE I : FABRICACIÓN EN HDPE GRADO 1



AQL – 100  
CAUDALES  
20-100 m<sup>3</sup>



AQL – 200  
CAUDALES  
>100-200 m<sup>3</sup>/h



AQL - 300  
CAUDALES  
> 300 m<sup>3</sup>/h

SERIE 2 : FABRICACIÓN EN HDPE GRADO II



AQL – 100  
CAUDALES  
20-100 m<sup>3</sup>

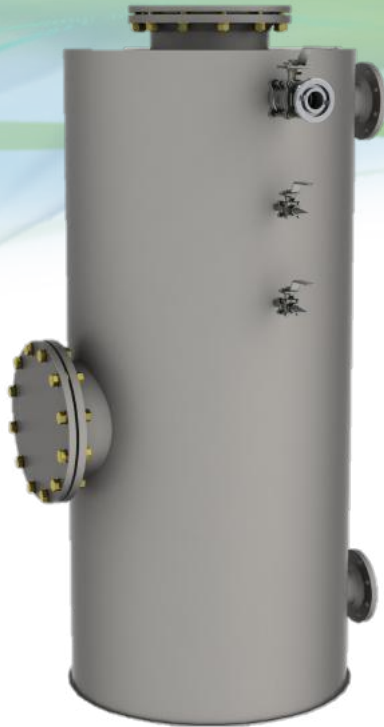


AQL – 200  
CAUDALES  
>100-200 m<sup>3</sup>/h



AQL - 300  
CAUDALES  
> 300 m<sup>3</sup>/h

SERIE 3 : FABRICACIÓN EN ACERO INOXIDABLE ST316



AQL – 100  
CAUDALES  
20-100 m<sup>3</sup>



AQL – 200  
CAUDALES  
>100-200 m<sup>3</sup>/h



AQL - 300  
CAUDALES  
> 300 m<sup>3</sup>/h



## SOLICITUD DE OFERTAS

PARA SOLICITAR UNA OFERTA SE REQUIERE LA SIGUIENTE INFORMACIÓN:

Caudal de biogás:

Q min (m<sup>3</sup>/h)

Q med (m<sup>3</sup>/h)

Q max (m<sup>3</sup>/h)

Presión de servicio (mbar)

Concentración de H<sub>2</sub>S (mg/l)

Eficiencia de remoción (%)

LOS FILTROS SE FABRICAN EN HDPE O ACERO INOXDIABLE DEPENDIENDO DE SU TAMAÑO Y EL RANGO DE PRESION REQUERIDO.



## SERVICIOS DE AQUALIMPIA ENGINEERING

- Estudios de factibilidad y diseño detallado para la construcción de biodigestores y plantas depuradoras.
- Aprovechamiento de lagunas de oxidación existentes para su transformación en biodigestores (suministro e instalación membranas de fondo y cubierta).
- Aprovechamiento del biogás para la producción de electricidad o en remplazo del bunker en calderas.
- Suministro e instalación de componentes y equipos para biodigestores y aprovechamiento del biogás (agitadores, generadores, antorchas, válvulas de seguridad, etc.).



[www.aqualimpia.com](http://www.aqualimpia.com)  
[www.aql-software.com](http://www.aql-software.com)  
[www.aqualimpia.de](http://www.aqualimpia.de)  
[www.aqualimpia-engineering.com](http://www.aqualimpia-engineering.com)

✉ [aqua@aqualimpia.com](mailto:aqua@aqualimpia.com)

📍 AquaLimpia Engineering e.k.  
Niendorferstr. 53b  
29525 Uelzen  
**Alemania**

☎ Tel.:(00049) 581-3890550/2305522

## OFICINAS / REPRESENTACIONES

- 📍 **Alemania**
- 📍 **Austria**
- 📍 **Ecuador**
- 📍 **Honduras**
- 📍 **Brasil**
- 📍 **El Salvador**
- 📍 **Nicaragua**
- 📍 **Bolivia**
- 📍 **Argentina**
- 📍 **Guatemala**

